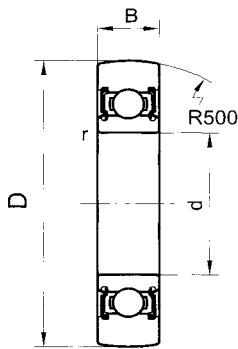
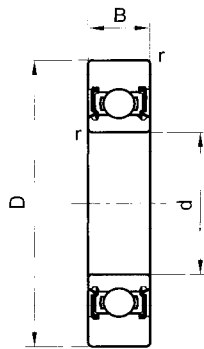


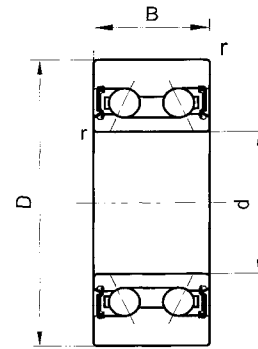
AWT - LAUFROLLEN
AWT - TRACK ROLLERS



LR1A-2RS
LR2A-2RS



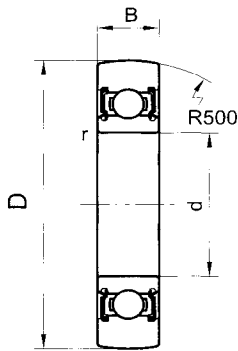
LR1-2RS
LR2-2RS



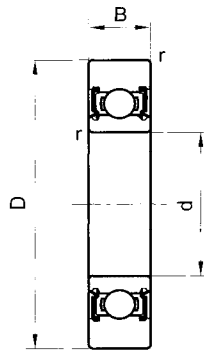
LR52-2RS
LR53-2RS

Abmessungen Dimensions				Tragzahlen Basic load ratings		Grenzdrehzahl Speed limit	Gewicht Weight	Type Designation
d	D	B	r min	C _{rw'}	C _{0rw'}	Fett / Grease		
mm				kN		r/min	kg	
10	28	8	0,3	3,65	1,7	17000	0,02	LR 100A-2RS
	32	9	0,6	4,35	2,13	13000	0,05	LR 200A-2RS
	32	9	0,6	4,35	2,13	13000	0,05	LR 200-2RS
	28	12	0,3	4,75	2,85	9000	0,03	LR 5000A-2RS
	32	14	0,6	6,8	4,05	11000	0,07	LR 5200A-ZZ
	32	14	0,6	6,8	4,05	11000	0,07	LR 5200-ZZ
	32	14	0,6	6,8	4,05	8000	0,07	LR 5200A-2RS
12	30	8	0,3	4,3	2,1	16000	0,03	LR 101A-2RS
	35	10	0,6	5,6	2,7	12000	0,05	LR 201A-2RS
	35	10	0,6	5,6	2,7	12000	0,05	LR 201-2RS
	30	12	0,3	4,95	3,1	8500	0,03	LR 5001A-2RS
	35	15,9	0,6	8,6	5,1	10000	0,08	LR 5201A-ZZ
	35	15,9	0,6	8,6	5,1	10000	0,08	LR 5201-ZZ
	35	15,9	0,6	8,6	5,1	7500	0,08	LR 5201 A-2RS
42	19	1	11,3	7,1	5000	0,12	LR 5301A-2RS	

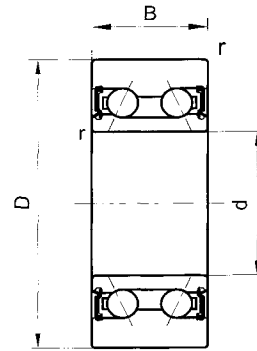
AWT - LAUFROLLEN
AWT - TRACK ROLLERS



LR1A-2RS
LR2A-2RS



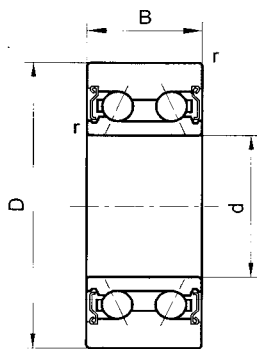
LR1-2RS
LR2-2RS



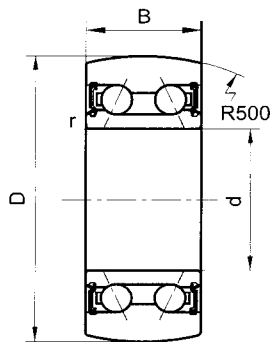
LR52-2RS
LR53-2RS

Abmessungen Dimensions				Tragzahlen Basic load ratings		Grenzdrehzahl Speed limit	Gewicht Weight	Type Designation
d	D	B	r min	C _{rw'}	C _{0rw'}	Fett / Grease		
mm				kN		r/min	kg	
15	35	9	0,3	4,5	2,3	13000	0,5	LR 102A-2RS
	40	11	0,6	6,5	3,3	11000	0,07	LR 202A-2RS
	40	11	0,6	6,5	3,3	11000	0,07	LR 202-2RS
	35	13	0,3	6,5	4,1	7000	0,05	LR 5002A-2RS
	40	15,9	0,6	9,8	6,2	10000	0,11	LR 5202A-ZZ
	40	15,9	0,6	9,8	6,2	10000	0,11	LR 5202-ZZ
	40	15,9	0,6	9,8	6,2	7000	0,11	LR 5202A-2RS
	47	19	1	14,6	9,2	5000	0,15	LR 5302A-2RS
17	40	10	0,3	5,4	2,99	11000	0,07	LR 103A-2RS
	47	12	0,6	8,4	4,4	9000	0,11	LR 203A-2RS
	47	12	0,6	8,4	4,4	9000	0,11	LR 203-2RS
	40	14	0,3	7,7	5,2	6000	0,07	LR 5003-2RS
	47	17,5	0,6	12,6	8,2	7500	0,17	LR 5203A-ZZ
	47	17,5	0,6	12,6	8,2	7500	0,17	LR 5203-ZZ
	47	17,5	0,6	12,6	8,2	5500	0,17	LR 5203A-2RS
	52	22,2	1	17,2	11,1	4700	0,21	LR 5303A-2RS

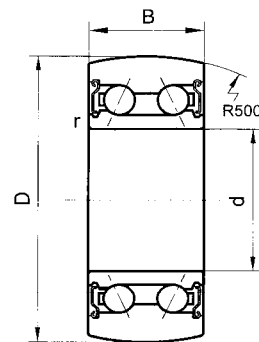
AWT - LAUFROLLEN
AWT - TRACK ROLLERS



LR52-ZZ
LR53-ZZ



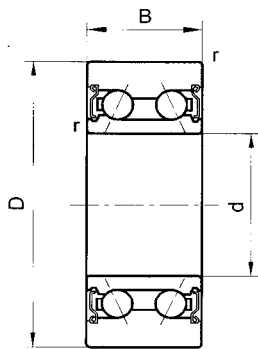
LR52A-2RS
LR53A-2RS



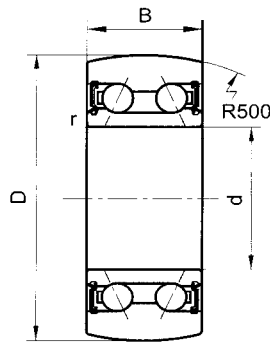
LR52A-ZZ
LR53A-ZZ

Abmessungen Dimensions				Tragzahlen Basic load ratings		Grenzdrehzahl Speed limit	Gewicht Weight	Type Designation	
d	D	B	r min	C _{rw} '	C _{0rw} '	Fett / Grease			
mm				kN		r/min	kg		
20	47	12	0,6	6,7	3,57	10000	0,11	LR 104A-2RS	
	52	14	1	10,5	5,6	8000	0,15	LR 204A-2RS	
	52	14	1	10,5	5,6	8000	0,15	LR 204-2RS	
	47	16	0,6	11,5	7,7	5500	0,12	LR 5004A-2RS	
	52	20,6	1	15,8	10,5	7000	0,23	LR 5204A-ZZ	
	52	20,6	1	15,8	10,5	7000	0,23	LR 5204-ZZ	
	52	20,6	1	15,8	10,5	5000	0,23	LR 5204A-2RS	
	52	20,6	1	15,8	10,5	5000	0,23	LR 5204-2RS	
	62	22,2	1,1	21,1	14,5	6500	0,34	LR 5304A-ZZ	
	62	22,2	1,1	21,1	14,5	6500	0,34	LR 5304-ZZ	
25	62	22,2	1,1	21,1	14,5	4500	0,34	LR 5304A-2RS	
	25	62	15	1	12,5	7,1	7000	0,23	LR 205A-2RS
		62	15	1	12,5	7,1	7000	0,23	LR 205-2RS
		62	20,6	1	18,5	13	6500	0,34	LR 5205A-ZZ
		62	20,6	1	18,5	13	6500	0,34	LR 5205-ZZ
62		20,6	1	18,5	13	4500	0,34	LR 5205A-2RS	

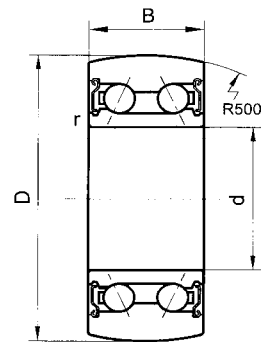
AWT - LAUFROLLEN
AWT - TRACK ROLLERS



LR52-ZZ
LR53-ZZ



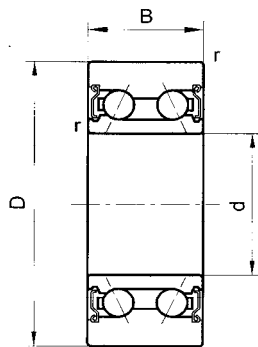
LR52A-2RS
LR53A-2RS



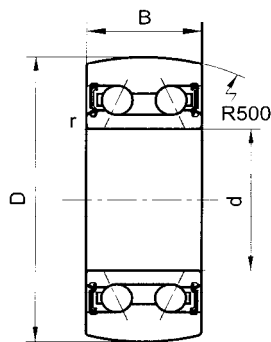
LR52A-ZZ
LR53A-ZZ

Abmessungen Dimensions				Tragzahlen Basic load ratings		Grenzdrehzahl Speed limit	Gewicht Weight	Type Designation
d	D	B	r min	C _{rw} '	C _{0rw} '	Fett / Grease		
mm				kN		r/min	kg	
30	72	16	1	16,6	9,6	5500	0,33	LR 206A-2RS
	72	16	1	16,6	9,6	5500	0,33	LR 206-2RS
	72	23,8	1	24,6	21,4	5000	0,51	LR 5206A-ZZ
	72	23,8	1	24,6	21,4	5000	0,51	LR 5206-ZZ
	72	23,8	1	24,6	21,4	3500	0,51	LR 5206A-2RS
	80	30,2	1,1	36,5	26,5	4300	0,67	LR 5306A-ZZ
	80	30,2	1,1	36,5	26,5	4300	0,67	LR 5306-ZZ
35	80	30,2	1,1	36,5	26,5	3100	0,67	LR 5306A-2RS
	80	17	1,1	20,2	11,9	4500	0,4	LR 207A-2RS
	80	17	1,1	20,2	11,9	4500	0,4	LR 207-2RS
	68	20	1	17,6	13,1	4300	0,3	LR 5007A-2RS
	80	27	1,1	30,5	22,4	3900	0,66	LR 5207A-ZZ
	80	27	1,1	30,5	22,4	3900	0,66	LR 5207-ZZ
	80	27	1,1	30,5	22,4	2800	0,66	LR 5207A-2RS
	90	34,9	1,5	44,5	33	3600	0,97	LR 5307A-ZZ
	90	34,9	1,5	44,5	33	3600	0,97	LR 5307-ZZ
90	34,9	1,5	44,5	33	2500	0,97	LR 5307A-2RS	

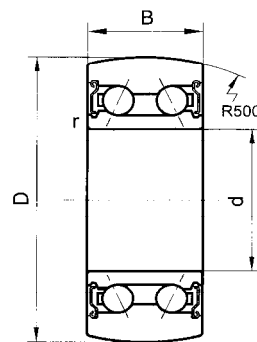
AWT - LAUFROLLEN
AWT - TRACK ROLLERS



LR52-ZZ
LR53-ZZ



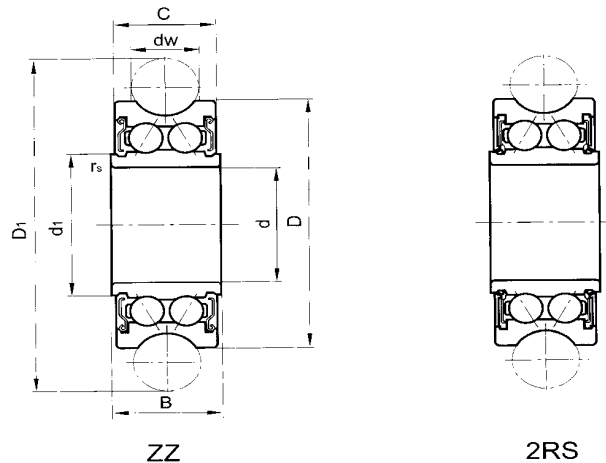
LR52A-2RS
LR53A-2RS



LR52A-ZZ
LR53A-ZZ

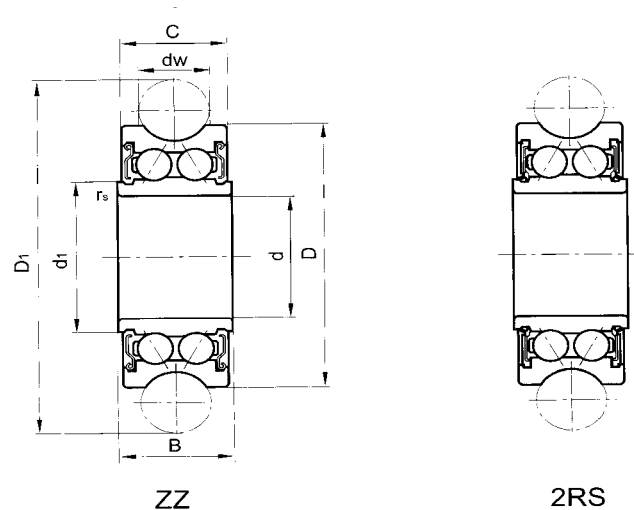
Abmessungen Dimensions				Tragzahlen Basic load ratings		Grenzdrehzahl Speed limit	Gewicht Weight	Type Designation	
d	D	B	r min	C _{rw} '	C _{0rw} '	Fett / Grease			
mm				kN		r/min	kg		
40	85	18	1,1	22,8	13,6	4000	0,45	LR 208A-2RS	
	85	18	1,1	22,8	13,6	4000	0,45	LR 208-2RS	
	75	21	1	18,4	14,6	3100	0,37	LR 5008A-2RS	
	85	30,2	1,1	34,5	25,5	3500	0,75	LR 5208A-ZZ	
	85	30,2	1,1	34,5	25,5	3500	0,75	LR 5208-ZZ	
	85	30,2	1,1	34,5	25,5	2500	0,75	LR 5208A-2RS	
	100	36,5	1,5	56	42	3300	1,2	LR 5308A-ZZ	
	100	36,5	1,5	56	42	3300	1,2	LR 5308-ZZ	
45	100	36,5	1,5	56	42	2300	1,2	LR 5308A-2RS	
	45	90	19	1,1	22,5	13,7	3600	0,5	LR 209A-2RS
		90	19	1,1	22,5	13,7	3600	0,5	LR 209-2RS
55	130	21	1,1	43,3	29,4	3800	1,42	LR 211	
	130	30	1,1	43,3	29,4	3800	1,95	LR 211 X2	
	130	36	1,5	65,7	58,7	3800	2,34	LR 5211	
	130	36	1,5	65,7	58,7	3800	2,34	LR 5211A	

AWT - LAUFROLLEN
AWT - TRACK ROLLERS



Abmessungen Dimensions								Tragzahlen Basic load		Gewicht Weight	Type Designation
d	D	C	B	dw	d1	Di	rs	C _{rw'}	C _{0rw'}		
mm								kN		kg	
12	35	15,9	15,9	10	17,1	51,3	0,6	8,5	5,1	0,08	LFR 5201-ZZ
	35	15,9	15,9	10	17,1	51,3	0,6	8,5	5,1	0,08	LFR 5201-2RS
35	15,9	15,9	12	17,1	55,5	0,6	8,3	5	0,08	LFR 5201-12-ZZ	
	15,9	15,9	12	17,1	55,5	0,6	8,3	5	0,08	LFR 5201-12-2RS	
42	19	19	10	18	58	0,6	13	7,7	0,1	LFR 5301-ZZ	
	19	19	10	18	58	0,6	13	7,7	0,1	LFR 5301-2RS	
15	47	19	19	10	21,7	63,3	1	14,5	9,2	0,17	LFR 5302-ZZ
	47	19	19	10	21,7	63,3	1	14,5	9,2	0,17	LFR 5302-2RS
20	52	20,6	22,6	16	26,5	79	1	14,6	9,5	0,23	LFR 5204-16-ZZ
	52	20,6	22,6	16	26,5	79	1	14,6	9,5	0,23	LFR 5204-16-2RS
25	72	23,8	25,8	20	37,4	102	1	22,8	16,2	0,25	LFR 5206-20-ZZ
	72	23,8	25,8	20	37,4	102	1	22,8	16,2	0,25	LFR 5206-20-2RS
	72	23,8	25,8	25	37,4	112	1	22,4	15,9	0,25	LFR 5206-25-ZZ
	72	23,8	25,8	25	37,4	112	1	22,4	15,9	0,25	LFR 5206-25-2RS

AWT - LAUFROLLEN
AWT - TRACK ROLLERS



Abmessungen Dimensions								Tragzahlen Basic load ratings		Gewicht Weight	Type Designation
d	D	C	B	dw	d1	Di	rs	C _{rw} '	C _{0rw} '		
mm								kN		kg	
30	80	27	29	30	42,4	132	1	28,5	20,8	0,66	LFR 5207-30-ZZ
	80	27	29	30	42,4	132	1	28,5	20,8	0,66	LFR 5207-30-2RS
40	98	36	38	40	48,4	165	1,1	38,5	29	1,36	LFR 5208-40-ZZ
	98	36	38	40	48,4	165	1,1	38,5	29	1,36	LFR 5208-40-2RS